

# CAP EMPLOYÉ DE COMMERCE MULTI SPÉCIALITÉ

## I. LA FORMATION

### CŒUR DE MÉTIER

Le titulaire du diplôme est un **employé de commerce polyvalent**.

Il réalise des opérations de réception et de stockage des marchandises. Il est chargé de la tenue et de la présentation marchande d'un rayon ou d'un point de vente dans le respect de la législation en vigueur. De plus, sur la surface de vente, il participe à l'accueil, à l'orientation du client et à sa fidélisation. À la caisse, il enregistre les marchandises et encaisse selon le mode de paiement.

### COMPÉTENCES ET QUALITÉS À MOBILISER

Le titulaire du CAP « employé de commerce multi-spécialités » intervient dans les fonctions suivantes :

#### La réception et la tenue des réserves

- Réceptionner des produits
- Approvisionner la surface de vente
- Participer aux inventaires
- Participer à la lutte contre la démarque

#### L'approvisionnement du rayon

- Approvisionner le rayon ou le linéaire
- Tenir à jour la signalétique
- Participer à l'installation des produits
- Participer à la passation de commande
- Participer à la lutte contre la démarque
- Maintenir l'attractivité et l'accessibilité au rayon

#### L'information du client

- Aider le client sur la surface de vente
- Intervenir lors d'incidents courants (rupture de stocks, erreurs lecture prix ...)
- Transmettre les réactions du client au responsable du rayon

#### La tenue du poste caisse

- Préparer la caisse avant l'ouverture
- Saisir les prix
- Encaisser
- Réaliser les opérations complémentaires
- Fermer la caisse

**Les qualités à mobiliser sont :** la patience, l'amabilité, l'organisation et la méthodologie, une bonne mémorisation

### CONTENUS DISCIPLINAIRES

Matières	Heures	Epreuves	Coef
Enseignement professionnel		EP 1 Pratique de la réception des produits et de la tenue du linéaire	9
S1 Approvisionnement du magasin	7,5		
S2 Gestion et présentation marchande des produits	7,5	EP 2 Pratique de la tenue de caisse et de l'information clients	5
S3 Communication- Vente	5		
S4 Exploitation commerciale du point de vente	5		
Economie Droit	2	EP 3 Economie Droit	2
Mathématiques /Sciences	4	E G2 Mathématiques- Sciences	2
Français, Histoire-Géographie	4	EG1 Français, Histoire-Géographie	4
Langues vivantes	2	Education Physique et Sportive	1
PPCP	2	Epreuve de langue vivante facultative	
Education Physique et Sportive	2,5		3
Education artistique	2		2
Prévention Santé Environnement	1		1

### ACCÈS À LA FORMATION

Le CAP ECMS est un diplôme de qualification de niveau V. Il se prépare en 2 années. Durant les 2 années, 16 semaines de Périodes de Formation en Milieu Professionnel sont réalisées. Cette formation est accessible aux élèves de 3ème Segpa, 3ème générale et 3ème Préparatoire aux voies professionnelles dans le but d'une insertion professionnelle dans les métiers du commerce.

### POURSUITES D'ÉTUDES

La finalité du CAP Employé de Commerce Multi-spécialités est l'insertion dans la vie active. Cependant, il est possible d'envisager un Baccalauréat Professionnel Commerce, Accueil Relation Clients Usagers, ou Vente avec un excellent dossier.

## II. L'EXERCICE DU MÉTIER

### LIEUX ET APPELLATION

#### Les emplois concernés :

- Employé de grande surface
- Employé de libre-service
- Employé de rayon
- Gondolier-caissier
- Employé de libre-service - caissier ...

Le titulaire du

#### Les entreprises d'accueil :

Le titulaire du CAP ECMS exerce ses activités dans des entreprises du commerce du détail quelle que soit leur taille: hypermarchés, supermarchés, maxi-discounters, petits commerces de proximité, grands magasins ...

### CONDITIONS DE TRAVAIL

Travailler en équipe, posséder une bonne résistance physique, travailler le week-end et les jours fériés.

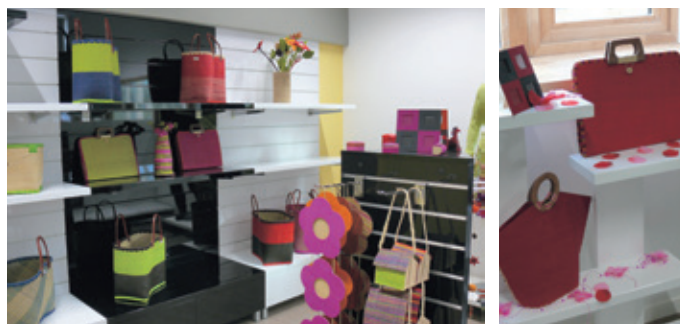
### PERSPECTIVES D'ÉVOLUTION

Assistant chef de rayon, Chef de rayon, Chef de caisse, Responsable de secteur, Assistant directeur de magasin

### SPÉCIFICITÉS

Le magasin pédagogique est un outil central dans la formation des jeunes de la filière cap ECMS. Au lycée Ile de Nantes, les élèves évoluent dans un magasin pédagogique solidaire, géré sous forme d'entreprise école.

Cet espace propose à la vente des produits issus de la filière équitable (vannerie) et biologique (épicerie). Il permet de réaliser des missions professionnelles et de concourir dans le cadre d'actions éducatives proposées par la Région des Pays de la Loire. Les bénéfices réalisés sont reversés à l'association partenaire, pour venir en aide à des apprentis en situation de handicap. Les élèves ont obtenu le prix de la solidarité en 2014.



## VOTRE AVENIR & VOS TALENTS TOURNÉS VERS LE MONDE

### LYCÉE POLYVALENT NELSON MANDELA

10 rue Pierre Vidal Naquet - BP 56509  
44265 NANTES Cedex 02

Arrêt Tan **"Conservatoire"** : bus 26 et C5  
Arrêt Tan **"Île de Nantes"** : bus C5 et busway 4

